

**Описание.** Решетка клапана дымоудаления OG РКДМЗ выполняет декоративные и защитные функции в системах дымоудаления. За счет своей конструкции легко пропускает большие воздушные объемы через круглые отверстия, в то же время защищая от механического воздействия на клапан и выполняя декоративную функцию.

**Конструкция.** Решетка OG РКДМЗ изготовлена из оцинкованного листа толщиной 0,8мм. Решетка представляет собой накладную рамку шириной 50мм с отверстиями для прохождения воздуха или дыма. Решетка окрашивается полиэфирной порошковой краской в любой цвет по международному каталогу RAL. Базовый цвет белый RAL 9016.

**Размеры решеток.** От 100x100мм до 1200x1200мм, возможно изготовление большего размера при дополнительном усилении конструкции.

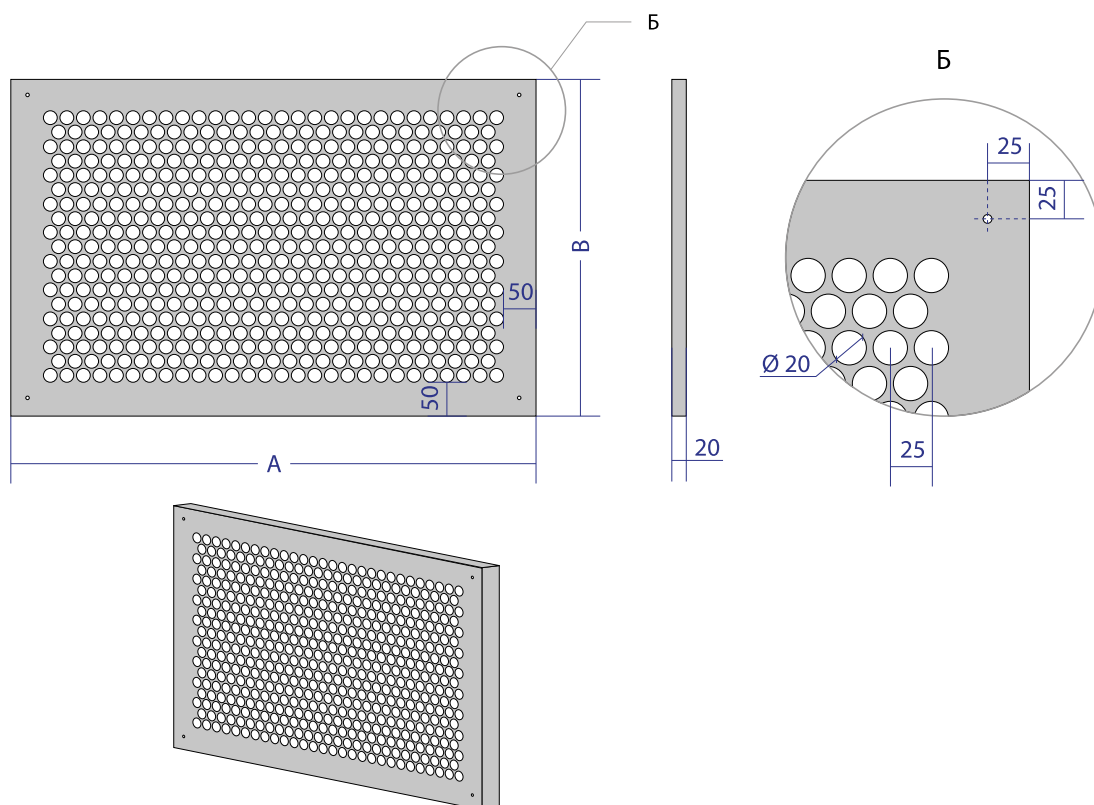
Типовые размеры OG РКДМЗ: 800x600мм, 600x300мм, 500x500мм, 600x400мм, 600x600мм, 750x550мм.

**Опционально:**

- изменение ширины рамки решетки.
- порошковая окраска решетки в любой цвет по каталогу RAL, отличный от базового.

## Габаритно-посадочные размеры решетки OG РКДМЗ

AxB - габаритный размер решетки.



Стандартные типоразмеры для подбора решеток ОГ РКДМЗ

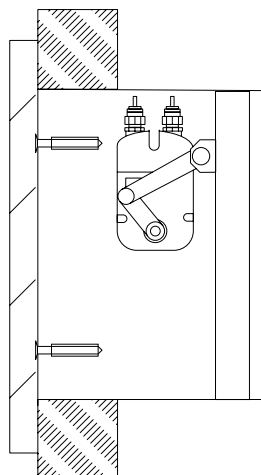
Типоразмер ОГ РКДМЗ		Условный типоразмер по ширине, А(мм)																		
		150	200	300	400	500	600	700	800	900	1000	1100	1190	1300	1400	1500	1600	1700	1800	1940
150	F <sub>св.</sub> , м <sup>2</sup>	0,0126	0,0168	0,0252	0,0336	0,0420	0,0504	0,0588	0,0672	0,0756	0,0840	0,0924	0,1000	0,1092	0,1176	0,1260	0,1344	0,1428	0,1512	0,1630
	м, кг	0,37	0,44	0,59	0,73	0,88	1,02	1,17	1,31	1,46	1,60	1,75	1,88	2,04	2,18	2,32	2,47	2,61	2,76	2,96
200	F <sub>св.</sub> , м <sup>2</sup>	0,0168	0,0224	0,0336	0,0448	0,0560	0,0672	0,0784	0,0896	0,1008	0,1120	0,1232	0,1333	0,1456	0,1568	0,1680	0,1792	0,1904	0,2016	0,2173
	м, кг	0,44	0,53	0,70	0,87	1,05	1,22	1,39	1,57	1,74	1,91	2,09	2,24	2,43	2,61	2,78	2,95	3,13	3,30	3,54
300	F <sub>св.</sub> , м <sup>2</sup>	0,0252	0,0336	0,0504	0,0672	0,0840	0,1008	0,1176	0,1344	0,1512	0,1680	0,1848	0,1999	0,2184	0,2352	0,2520	0,2688	0,2856	0,3024	0,3259
	м, кг	0,59	0,70	0,93	1,16	1,39	1,62	1,85	2,08	2,31	2,54	2,77	2,98	3,23	3,46	3,69	3,92	4,15	4,38	4,70
400	F <sub>св.</sub> , м <sup>2</sup>	0,0336	0,0448	0,0672	0,0896	0,1120	0,1344	0,1568	0,1792	0,2016	0,2240	0,2464	0,2666	0,2912	0,3136	0,3360	0,3584	0,3808	0,4032	0,4346
	м, кг	0,73	0,87	1,16	1,45	1,74	2,02	2,31	2,60	2,88	3,17	3,46	3,71	4,03	4,32	4,60	4,89	5,18	5,46	5,87
500	F <sub>св.</sub> , м <sup>2</sup>	0,0420	0,0560	0,0840	0,1120	0,1400	0,1680	0,1960	0,2240	0,2520	0,2800	0,3080	0,3332	0,3640	0,3920	0,4200	0,4480	0,4760	0,5040	0,5432
	м, кг	0,88	1,05	1,39	1,74	2,08	2,42	2,77	3,11	3,45	3,80	4,14	4,45	4,83	5,17	5,52	5,86	6,20	6,55	7,03
600	F <sub>св.</sub> , м <sup>2</sup>	0,0504	0,0672	0,1008	0,1344	0,1680	0,2016	0,2352	0,2688	0,3024	0,3360	0,3696	0,3998	0,4368	0,4704	0,5040	0,5376	0,5712	0,6048	0,6518
	м, кг	1,02	1,22	1,62	2,02	2,42	2,82	3,22	3,62	4,02	4,42	4,83	5,19	5,63	6,03	6,43	6,83	7,23	7,63	8,19
700	F <sub>св.</sub> , м <sup>2</sup>	0,0588	0,0784	0,1176	0,1568	0,1960	0,2352	0,2744	0,3136	0,3528	0,3920	0,4312	0,4665	0,5096	0,5488	0,5880	0,6272	0,6664	0,7056	0,7605
	м, кг	1,17	1,39	1,85	2,31	2,77	3,22	3,68	4,14	4,60	5,05	5,51	5,92	6,42	6,88	7,34	7,80	8,25	8,71	9,35
900	F <sub>св.</sub> , м <sup>2</sup>	0,0756	0,1008	0,1512	0,2016	0,2520	0,3024	0,3528	0,4032	0,4536	0,5040	0,5544	0,5998	0,6552	0,7056	0,7560	0,8064	0,8568	0,9072	0,9778
	м, кг	1,46	1,74	2,31	2,88	3,45	4,02	4,60	5,17	5,74	6,31	6,88	7,39	8,02	8,59	9,16	9,73	10,30	10,87	11,67
1100	F <sub>св.</sub> , м <sup>2</sup>	0,0924	0,1232	0,1848	0,2464	0,3080	0,3696	0,4312	0,4928	0,5544	0,6160	0,6776	0,7330	0,8008	0,8624	0,9240	0,9856	1,0472	1,1088	1,1950
	м, кг	1,75	2,09	2,77	3,46	4,14	4,83	5,51	6,19	6,88	7,56	8,25	8,86	9,62	10,30	10,99	11,67	12,35	13,04	14,00
1300	F <sub>св.</sub> , м <sup>2</sup>	0,1092	0,1456	0,2184	0,2912	0,3640	0,4368	0,5096	0,5824	0,6552	0,7280	0,8008	0,8663	0,9464	1,0192	1,0920	1,1648	1,2376	1,3104	1,4123
	м, кг	2,04	2,43	3,23	4,03	4,83	5,63	6,42	7,22	8,02	8,82	9,62	10,33	11,21	12,01	12,81	13,61	14,40	15,20	16,32
1430	F <sub>св.</sub> , м <sup>2</sup>	0,1201	0,1602	0,2402	0,3203	0,4004	0,4805	0,5606	0,6406	0,7207	0,8008	0,8809	0,9530	1,0410	1,1211	1,2012	1,2813	1,3614	1,4414	1,5536
	м, кг	2,22	2,66	3,53	4,40	5,27	6,15	7,02	7,89	8,76	9,63	10,51	11,29	12,25	13,12	13,99	14,87	15,74	16,61	17,83
1600	F <sub>св.</sub> , м <sup>2</sup>	0,1344	0,1792	0,2688	0,3584	0,4480	0,5376	0,6272	0,7168	0,8064	0,8960	0,9856	1,0662	1,1648	1,2544	1,3440	1,4336	1,5232	1,6128	1,7382
	м, кг	2,47	2,95	3,92	4,89	5,86	6,83	7,80	8,76	9,73	10,70	11,67	12,54	13,61	14,58	15,54	16,51	17,48	18,45	19,80
1800	F <sub>св.</sub> , м <sup>2</sup>	0,1512	0,2016	0,3024	0,4032	0,5040	0,6048	0,7056	0,8064	0,9072	1,0080	1,1088	1,1995	1,3104	1,4112	1,5120	1,6128	1,7136	1,8144	1,9555
	м, кг	2,76	3,30	4,38	5,46	6,55	7,63	8,71	9,79	10,87	11,96	13,04	14,01	15,20	16,28	17,37	18,45	19,53	20,61	22,13
2000	F <sub>св.</sub> , м <sup>2</sup>	0,1680	0,2240	0,3360	0,4480	0,5600	0,6720	0,7840	0,8960	1,0080	1,1200	1,2320	1,3328	1,4560	1,5680	1,6800	1,7920	1,9040	2,0160	2,1728
	м, кг	3,05	3,65	4,84	6,04	7,23	8,43	9,62	10,82	12,02	13,21	14,41	15,48	16,80	17,99	19,19	20,39	21,58	22,78	24,45
2200	F <sub>св.</sub> , м <sup>2</sup>	0,1848	0,2464	0,3696	0,4928	0,6160	0,7392	0,8624	0,9856	1,1088	1,2320	1,3552	1,4661	1,6016	1,7248	1,8480	1,9712	2,0944	2,2176	2,3901
	м, кг	3,34	3,99	5,30	6,61	7,92	9,23	10,54	11,85	13,16	14,47	15,78	16,95	18,39	19,70	21,01	22,32	23,63	24,94	26,77
2400	F <sub>св.</sub> , м <sup>2</sup>	0,2016	0,2688	0,4032	0,5376	0,6720	0,8064	0,9408	1,0752	1,2096	1,3440	1,4784	1,5994	1,7472	1,8816	2,0160	2,1504	2,2848	2,4192	2,6074
	м, кг	3,63	4,34	5,76	7,19	8,61	10,03	11,45	12,88	14,30	15,72	17,15	18,43	19,99	21,41	22,84	24,26	25,68	27,11	29,10
2600	F <sub>св.</sub> , м <sup>2</sup>	0,2184	0,2912	0,4368	0,5824	0,7280	0,8736	1,0192	1,1648	1,3104	1,4560	1,6016	1,7326	1,8928	2,0384	2,1840	2,3296	2,4752	2,6208	2,8246
	м, кг	3,92	4,69	6,22	7,76	9,30	10,83	12,37	13,90	15,44	16,98	18,51	19,90	21,59	23,12	24,66	26,20	27,73	29,27	31,42
2800	F <sub>св.</sub> , м <sup>2</sup>	0,2352	0,3136	0,4704	0,6272	0,7840	0,9408	1,0976	1,2544	1,4112	1,5680	1,7248	1,8659	2,0384	2,1952	2,3520	2,5088	2,6656	2,8224	3,0419
	м, кг	4,21	5,03	6,68	8,33	9,98	11,63	13,28	14,93	16,58	18,23	19,88	21,37	23,18	24,83	26,48	28,13	29,78	31,43	33,74
2930	F <sub>св.</sub> , м <sup>2</sup>	0,2461	0,3282	0,4922	0,6563	0,8204	0,9845	1,1486	1,3126	1,4767	1,6408	1,8049	1,9526	2,1330	2,2971	2,4612	2,6253	2,7894	2,9534	3,1832
	м, кг	4,40	5,26	6,98	8,71	10,43	12,15	13,88	15,60	17,32	19,05	20,77	22,32	24,22	25,94	27,67	29,39	31,12	32,84	35,25

\* F<sub>св.</sub> - площадь свободного сечения

\* m - теоретическая масса

## Варианты крепления

### Крепление саморезами



## Пример заказа решетки OG РКДМЗ

- OG РКДМЗ — Тип решетки.
- 600x400 — Габаритный размер решетки по горизонтали и вертикали.
- RAL9016 — Стандартное покрытие по умолчанию (белый цвет). Выберите свой цвет по шкале RAL.
- O — Варианты крепления решетки: O-отверстия.